

Befragung zur Studien- und Prüfungsorganisation am KIT

Sommersemester 2024

Anne Pfeifer, Nadja Legrum-Khaled



Einleitung und Methodik

Ziel der Befragung

- Die Befragung zur Studien- und Prüfungsordnung erfasst wichtige Rahmenbedingungen des Studiums am KIT, beispielsweise:
 - Information, Betreuung und Beratung
 - Lernerfolg und Kompetenzorientierung
 - Prüfungs-/Studienorganisation und Studieninhalte
 - Internationalisierung
 - Studienabschluss

Methode

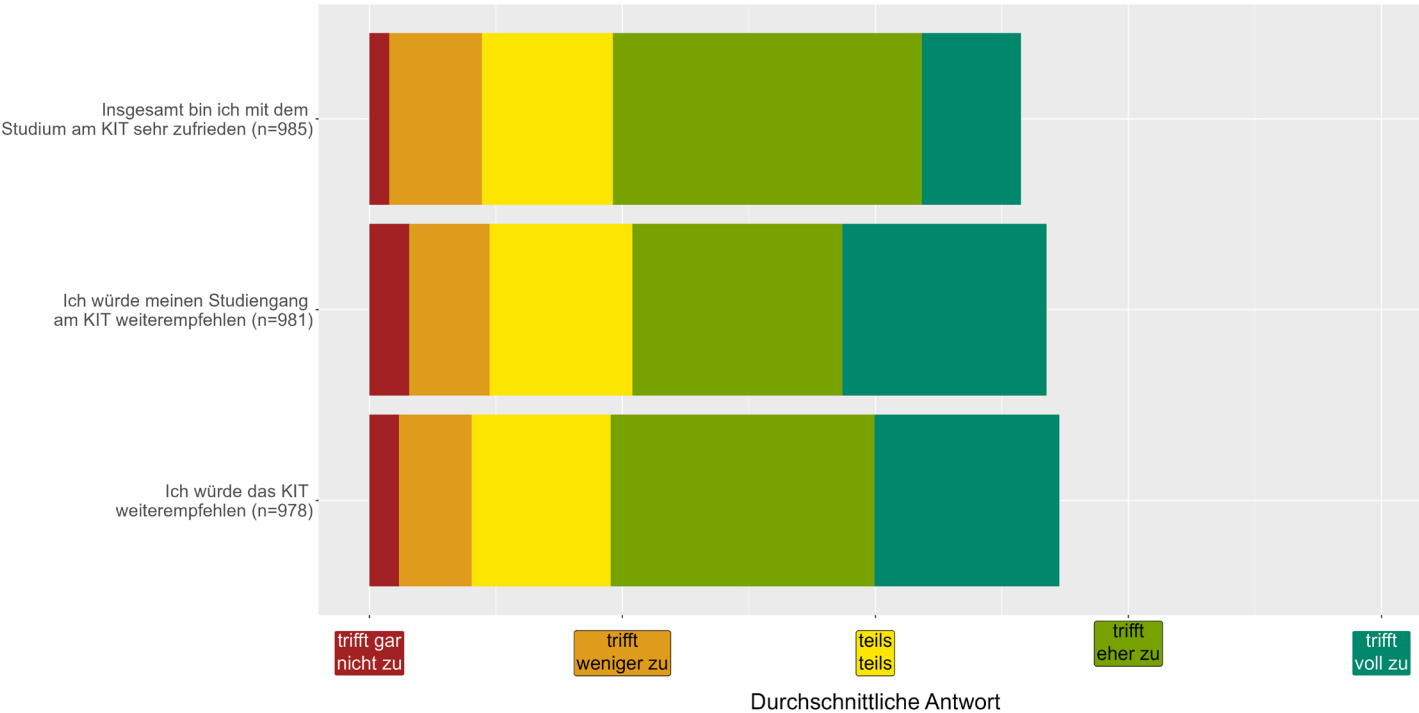
- Standardisierte Online-Befragung (Einladungsversand per Mail)
- Befragungszeitraum: 25.06.2024 - 30.08.2024

- Grundgesamtheit: alle Studierende des KIT
- Rücklaufquote: 5,11% (985 Teilnehmende bei 19275 erreichten Studierenden)

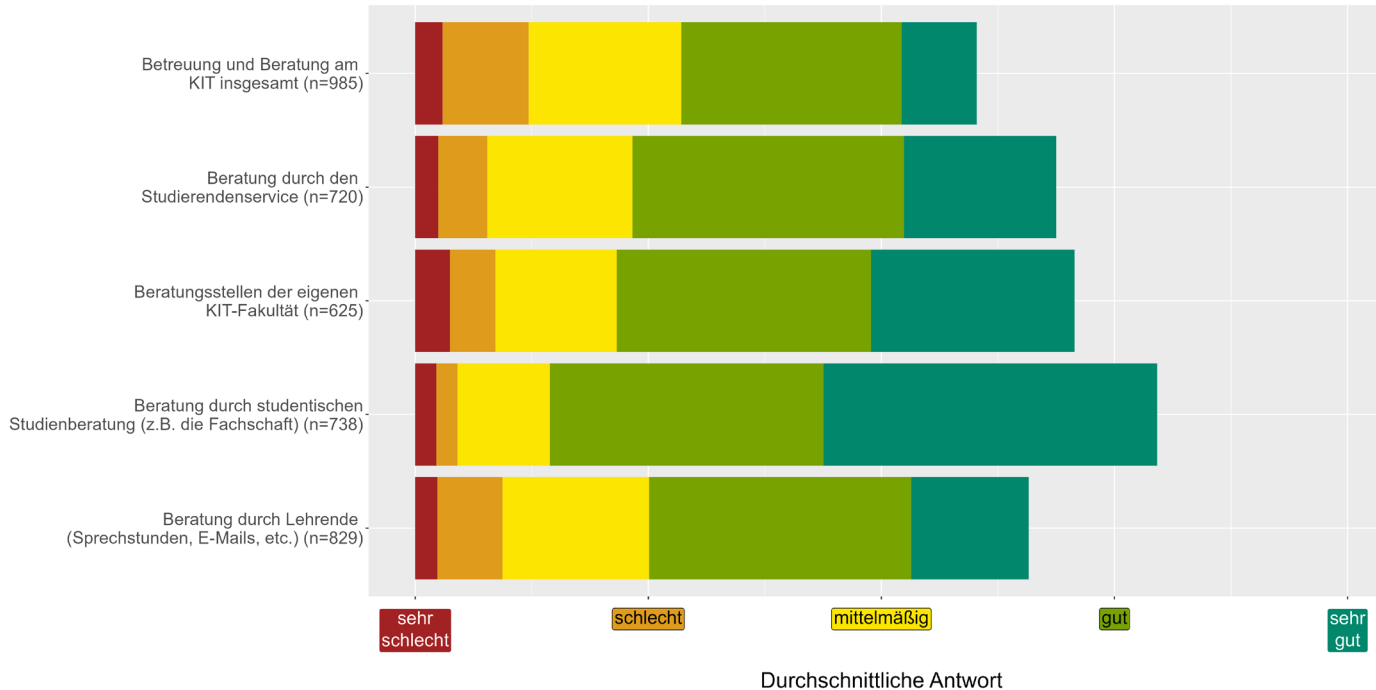
Studienzufriedenheit und Beratungsangebote



Zufriedenheit mit dem bisherigen Studium am KIT



Zufriedenheit mit der Beratung im Studium



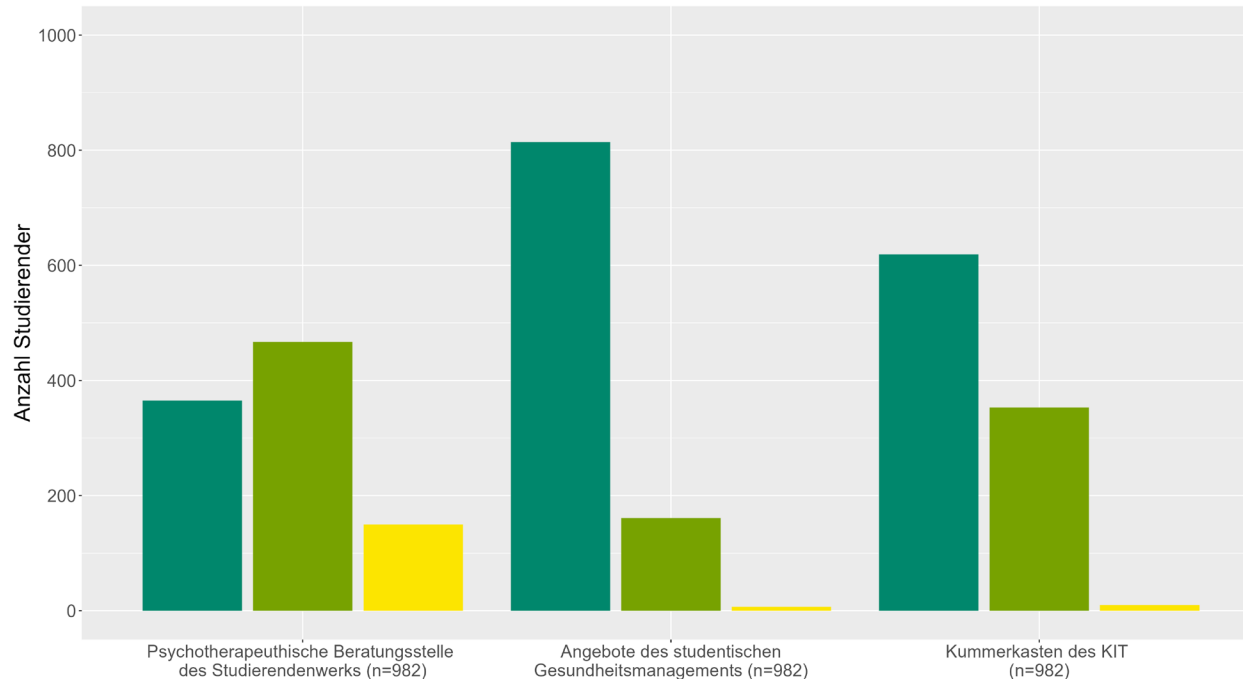
Wie bewerten Sie folgende Betreuungs- und Beratungsangebote?

*Diese Fragen enthielten die Ausweichoption "kann ich nicht beurteilen". Personen, die diese gewählt haben, werden im Diagramm nicht ausgewiesen.

Die Größe der Teilstichprobe (n) ist entsprechend verringert.

Die Balkenlänge gibt den Mittelwert wieder. Die Füllung der Balken gibt - in Relation zur Fläche der Balken - wieder, welcher Anteil der Antworten auf die Antwortkategorien entfällt (vgl. Legende).

Bekanntheit und Nutzung sonstiger Beratungs-/Unterstützungsangebote



Ausgewertete Frage:

Kennen Sie die Unterstützungsangebote der folgenden Einrichtungen?

- Beratungsangebote der Psychotherapeutischen Beratungsstelle des Studierendenwerks (PBS)
- Angebote des studentischen Gesundheitsmanagements (beispielsweise das Zertifikat Gesundheitskompetenz)
- Kummerkasten des KIT

kenne ich nicht

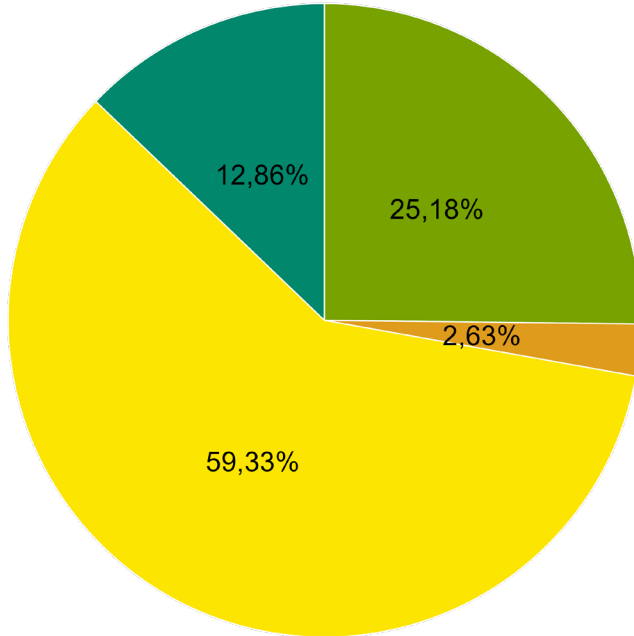
kenne ich, aber habe ich nie genutzt

kenne ich und habe ich bereits genutzt

Internationalisierung



Internationalisierung



Antwort

- Ich habe bereits im Ausland studiert.
- Ich habe noch nicht im Ausland studiert, plane es aber.
- Ich habe noch nicht im Ausland studiert und plane es auch nicht.
- Ich habe noch nicht im Ausland studiert, keine Angabe über zukünftige Pläne.

Ausgewertete Fragen:

Haben Sie bereits im Rahmen Ihres Studiums am KIT im Ausland studiert?

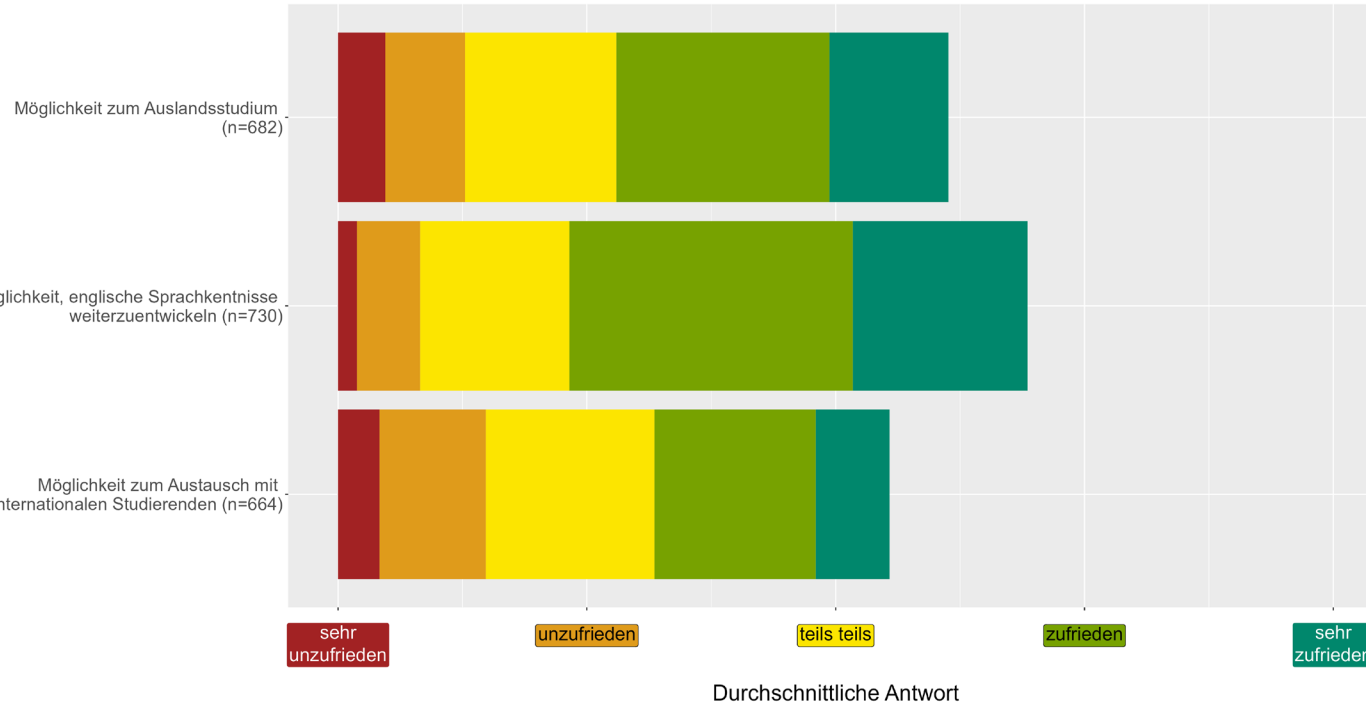
Planen Sie im Rahmen Ihres Studiums am KIT im Ausland zu studieren?

Internationalisierung

Wie zufrieden sind Sie in Ihrem Studium mit folgenden Aspekten zum Thema Internationalisierung?

Die Balkenlänge gibt den Mittelwert wieder.

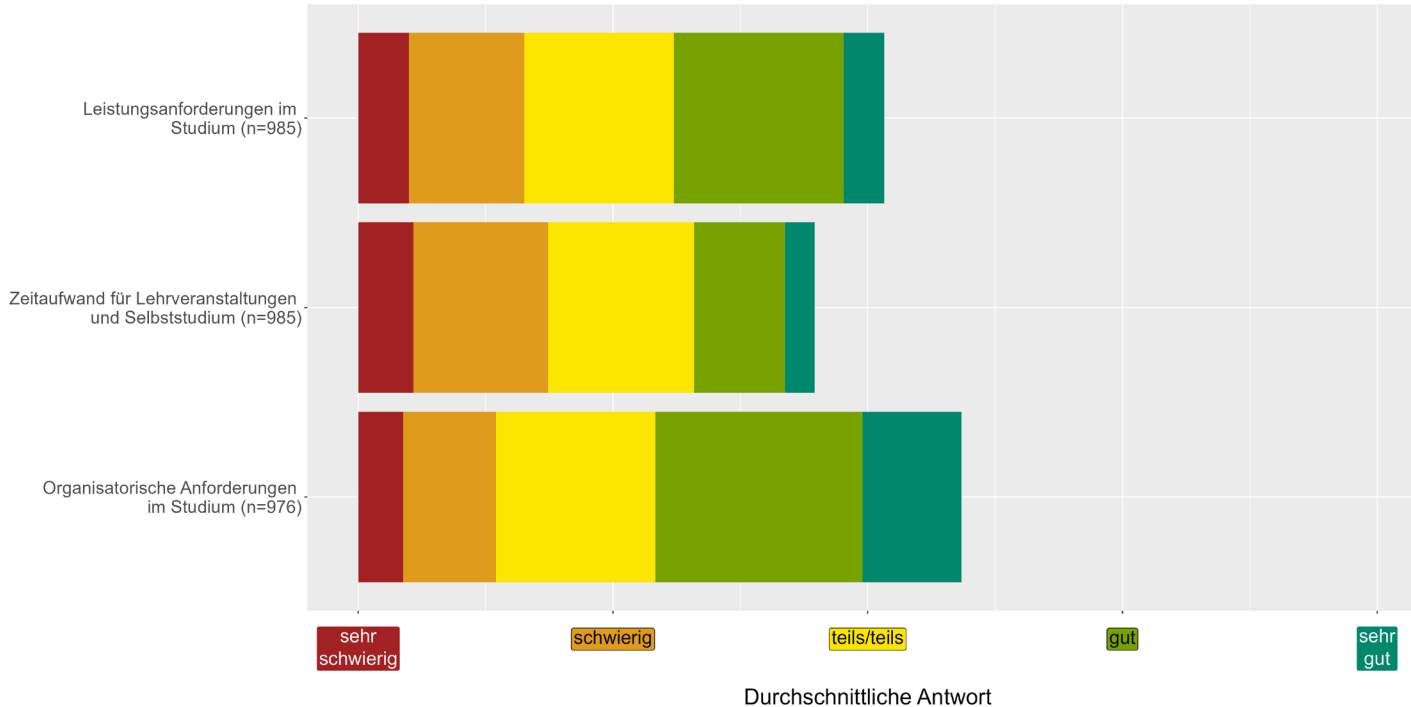
Die Füllung der Balken gibt - in Relation zur Fläche der Balken - wieder, welcher Anteil der Antworten auf die Antwortkategorien entfällt (vgl. Legende).



Anforderungen und Kompetenzerwerb im Studium



Anforderungen und Aufwand des Studiums

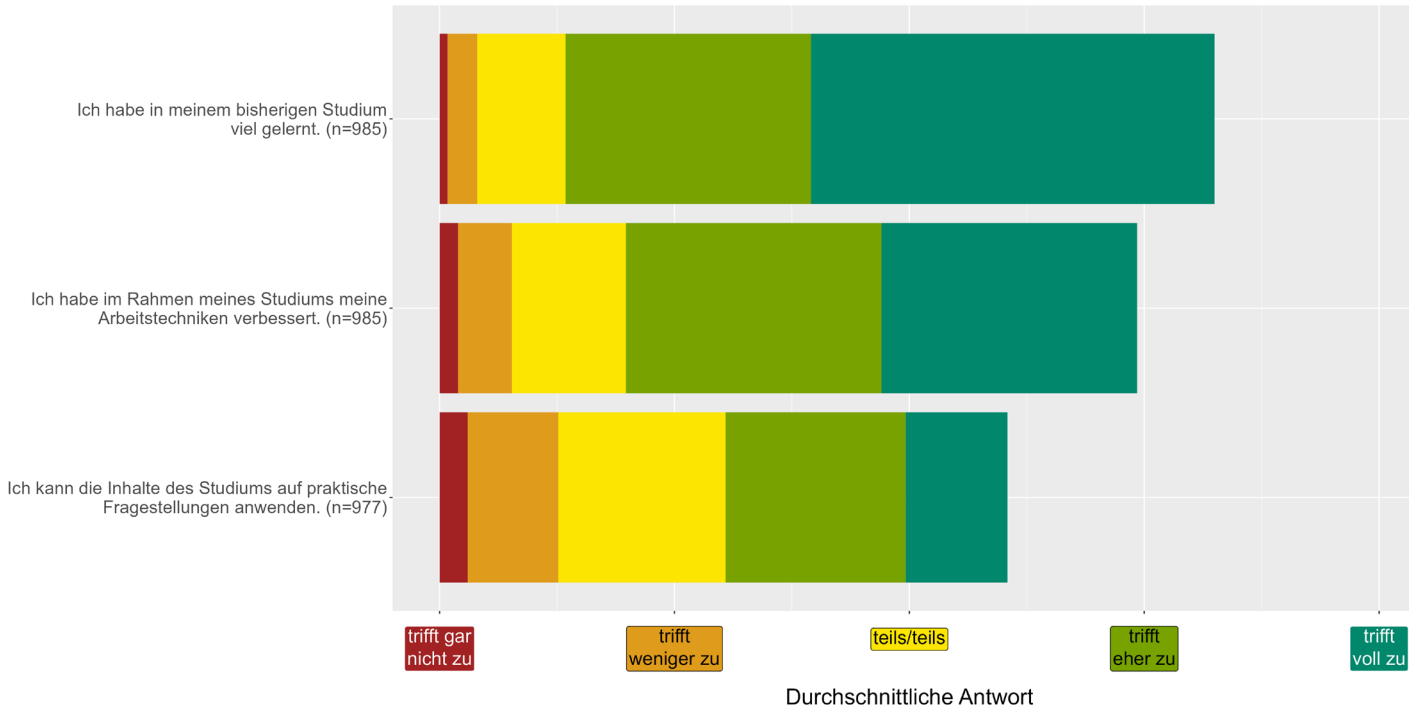


Wie gut sind folgende Aspekte Ihres Studiums für Sie zu bewältigen?

Die Balkenlänge gibt den Mittelwert wieder.

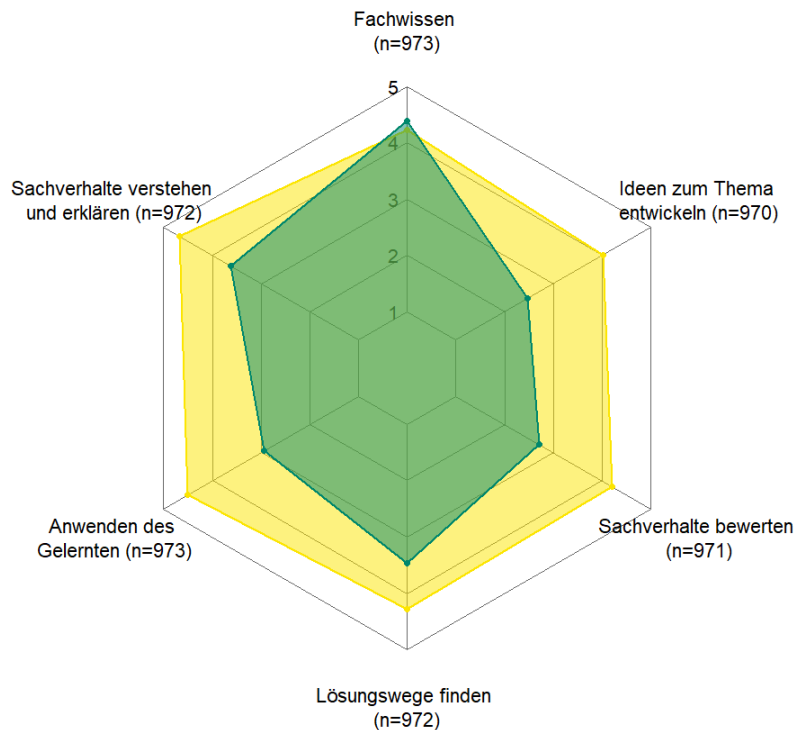
Die Füllung der Balken gibt - in Relation zur Fläche der Balken - wieder, welcher Anteil der Antworten auf die Antwortkategorien entfällt (vgl. Legende).

Lernerfolg



Die Balkenlänge gibt den Mittelwert wieder.

Die Füllung der Balken gibt - in Relation zur Fläche der Balken - wieder, welcher Anteil der Antworten auf die Antwortkategorien entfällt (vgl. Legende).



Ausgewertete Fragen:

Wie wichtig sind Ihnen die folgenden Aspekte der Kompetenzorientierung?

- Skala von 1 (überhaupt nicht wichtig) bis 5 (sehr wichtig)

In welchem Ausmaß werden Ihnen die bereits genannten Aspekte der Kompetenzorientierung in Ihrem Studium vermittelt?

- Skala von 1 (in sehr geringem Ausmaß) bis 5 (in sehr hohem Ausmaß)

Anmerkung

Bei Fragen oder Anregungen wenden Sie sich gerne an Ihre Ansprechpartnerin am KIT:

Anne Pfeifer
anne.pfeifer@kit.edu

KIT – Karlsruher Institut für Technologie
Stab und Strategie (STS)
Abteilung Qualitätsmanagement (STS-QM)
<https://www.sts.kit.edu/qualitaetsmanagement-und-services.php>

Weitere Informationen zu Befragungen zu Studium und Lehre am KIT:
<https://www.sts.kit.edu/5495.php>